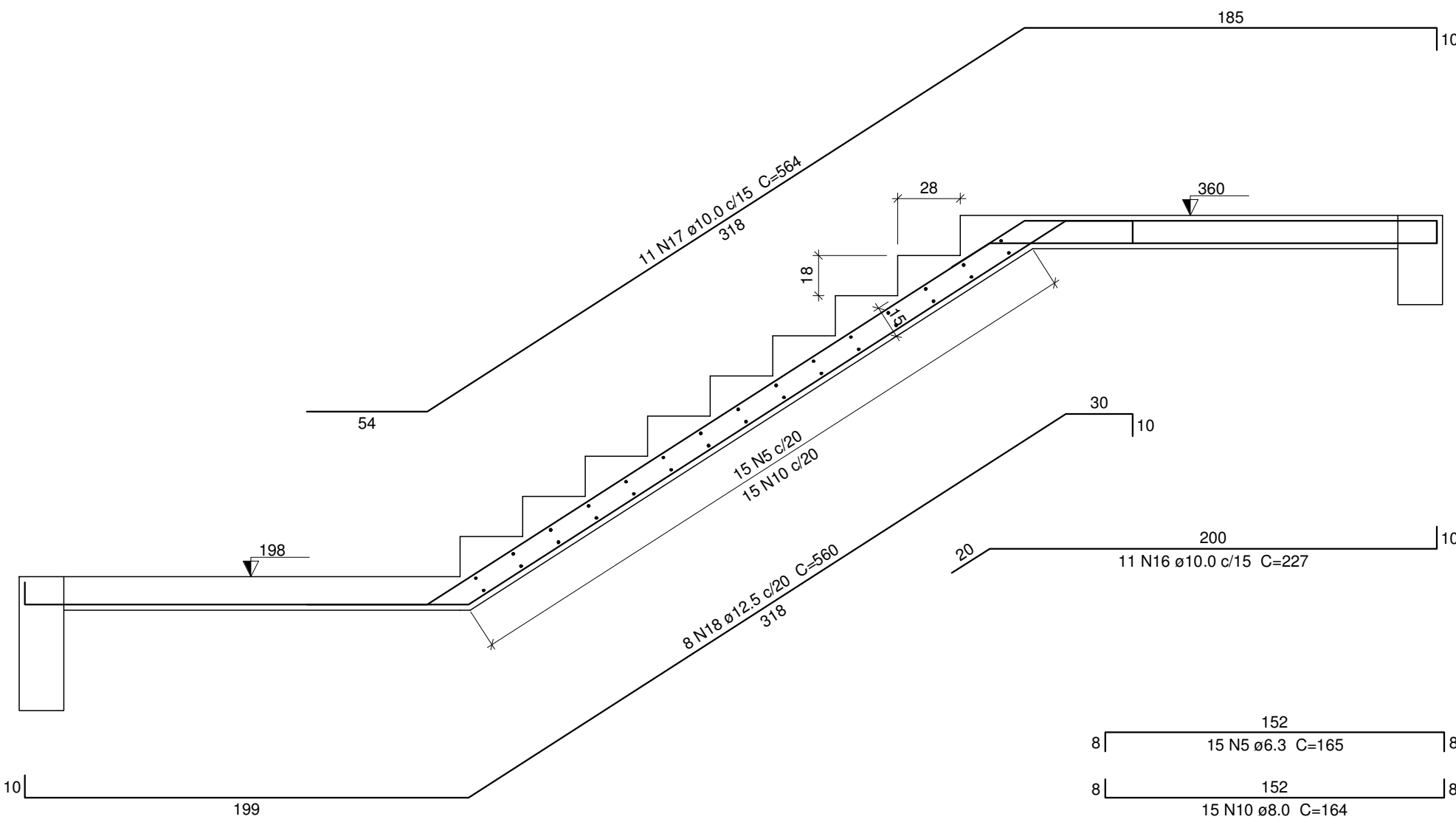
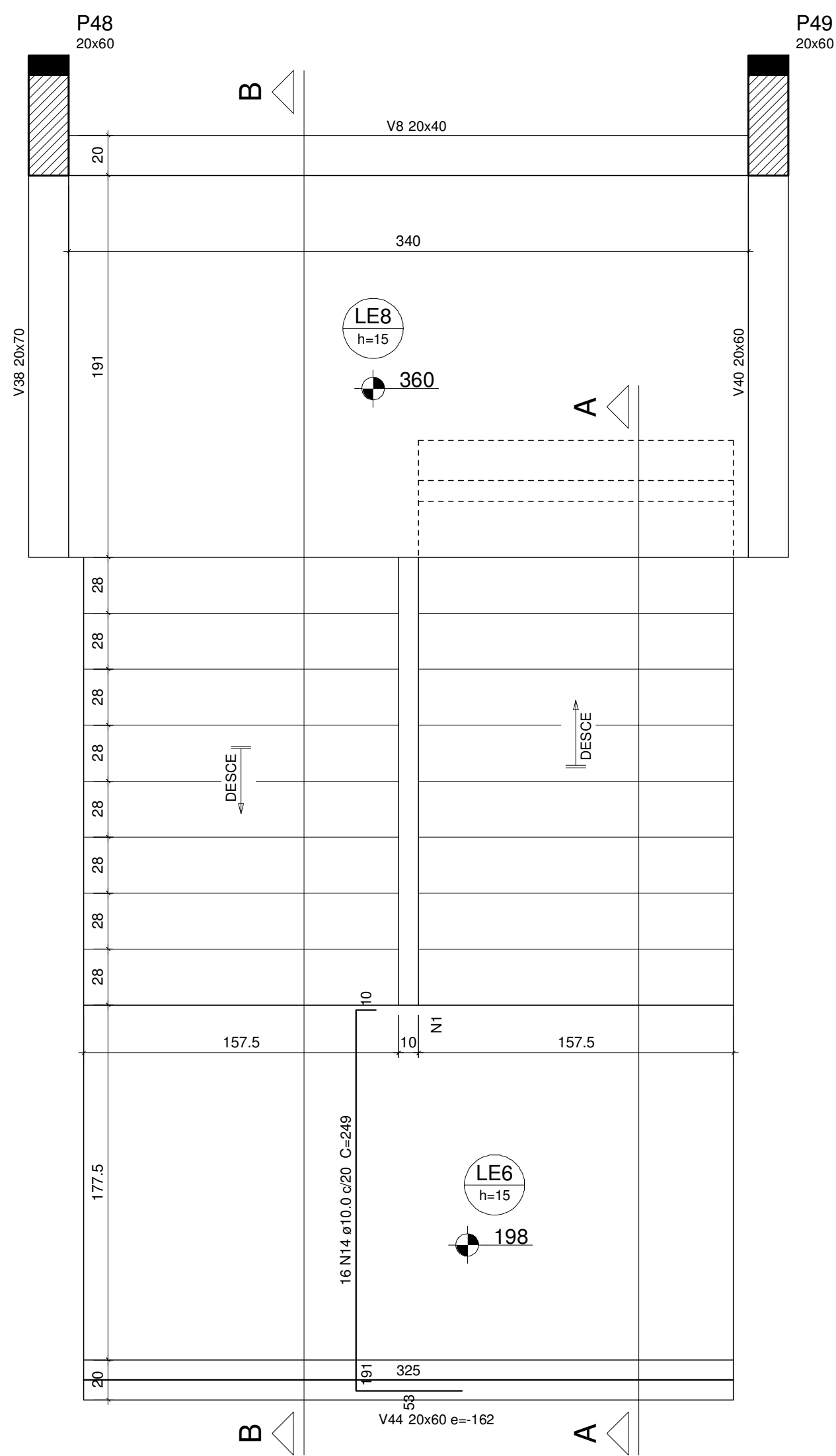


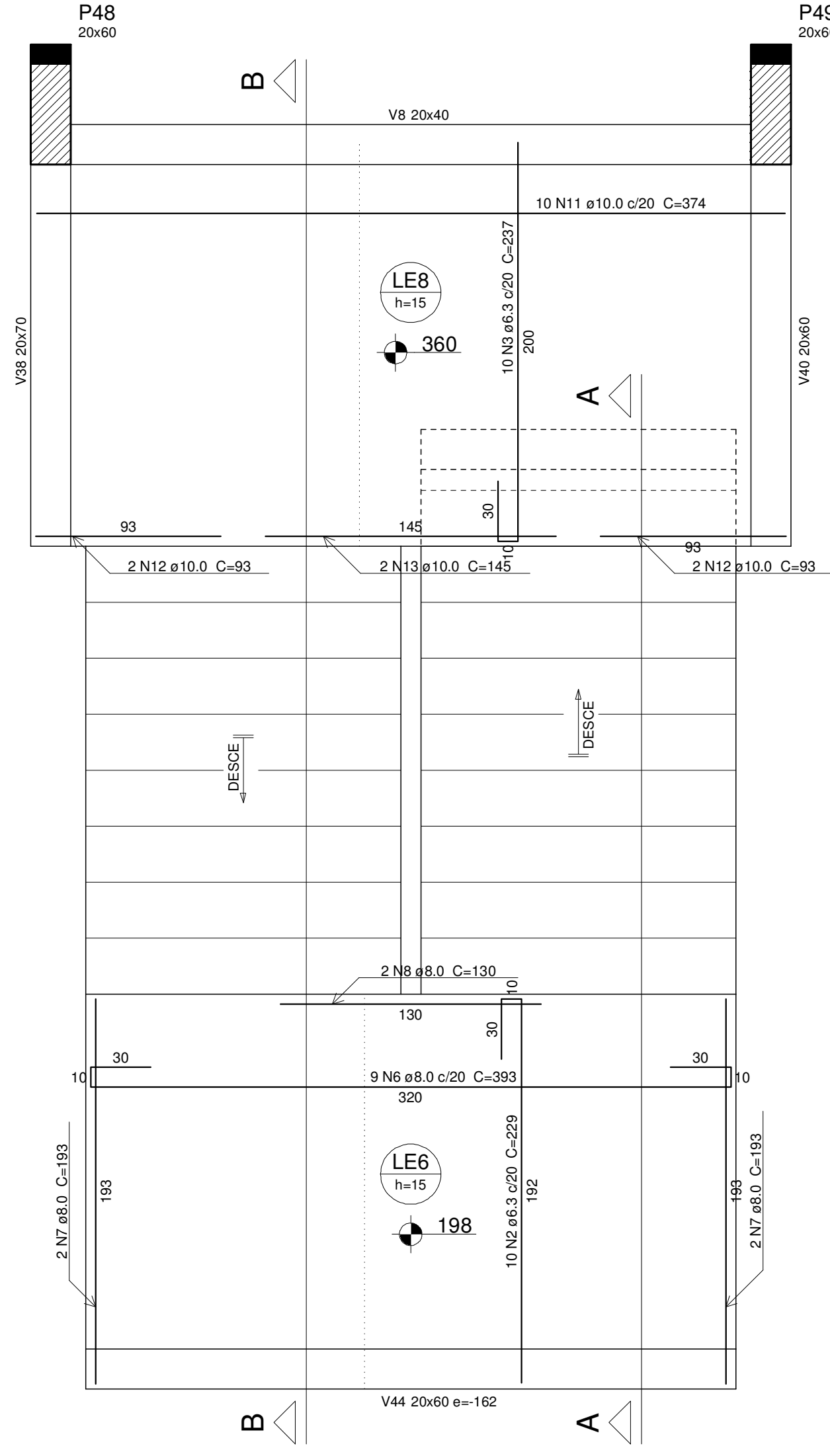
Corte A-A (LE5)
escala 1:25



Corte B-B (LE7)
escala 1:25



Armação negativa da escada E2
escala 1:25



Armação positiva da escada E2
escala 1:25

Relação do aço

AÇO	N	DIAM (mm)	QUANT (Baras)	UNIT (cm)	C.TOTAL (cm)
CA60	1	5.0	13	325	4225
CA50	2	6.3	10	229	2290
	3	6.3	10	237	2370
	4	6.3	36	167	6012
	5	6.3	15	165	2475
	6	8.0	9	393	3537
	7	8.0	4	193	772
	8	8.0	2	130	260
	9	8.0	8	511	4088
	10	8.0	15	164	2460
	11	10.0	10	374	3740
	12	10.0	4	93	372
	13	10.0	2	145	290
	14	10.0	16	249	3984
	15	10.0	8	447	3576
	16	10.0	11	227	2497
	17	10.0	11	564	6204
	18	12.5	8	560	4480

Resumo do aço

AÇO	DIAM (mm)	C.TOTAL (m)	PESO (kg)
CA50	6.3	131.5	32.2
	8.0	111.2	43.9
	10.0	206.7	127.4
	12.5	44.8	43.2
CA60	5.0	42.3	6.5
PESO TOTAL (kg)			
CA50	246.6		
CA60	6.5		

Volume de concreto (C-25) = 3.99 m³
Área de forma = 32.9 m²

NOTAS GERAIS

- Concreto a usar: fck = 25.0 MPa.
- Medidas expressas em centímetros. Escalas indicadas no desenho.
- Não tomar medidas do desenho com régua (escala).
- Observar comprimentos mínimos de trapasse (emendas e esperas) exigidos.
- Obedecer cobrimentos das armaduras segundo as normas da ABNT e o projeto.
- Dispor armaduras de pele (costela) quando se indicar no desenho da ferragem.
- Jamais alterar a distribuição das armaduras de pilares nas respectivas seções.
- Projeto de fundações conforme RELATÓRIO N.º 145.S.O. 2009, fornecido por Prossonda Fundações.
- No caso de dúvidas, ou na suspeita de engano no desenho, contatar o calculista.

00	EMISSÃO INICIAL	Manoel	16/10/2014
REVISÃO	DESCRIÇÃO	VISTO	DATA
UNIVERSIDADE FEDERAL DO AMAZONAS PREFEITURA DA UFAM			
OBRA CAMPUS UNIVERSITÁRIO DA UFAM MANAUS BIBLIOTECA SETOR SUL PROJETO DE ESTRUTURA DE CONCRETO			
TÍTULO PAVIMENTO 1 ESCADA E2			
ESCALA INDICADA	DATA 16/10/2014	PROJETO Eng. Manoel Maia CREA 11116D/AM	ARQUIVO 1411-EC-015.cad

R00
01-EC-635